

Geführte Wanderung:

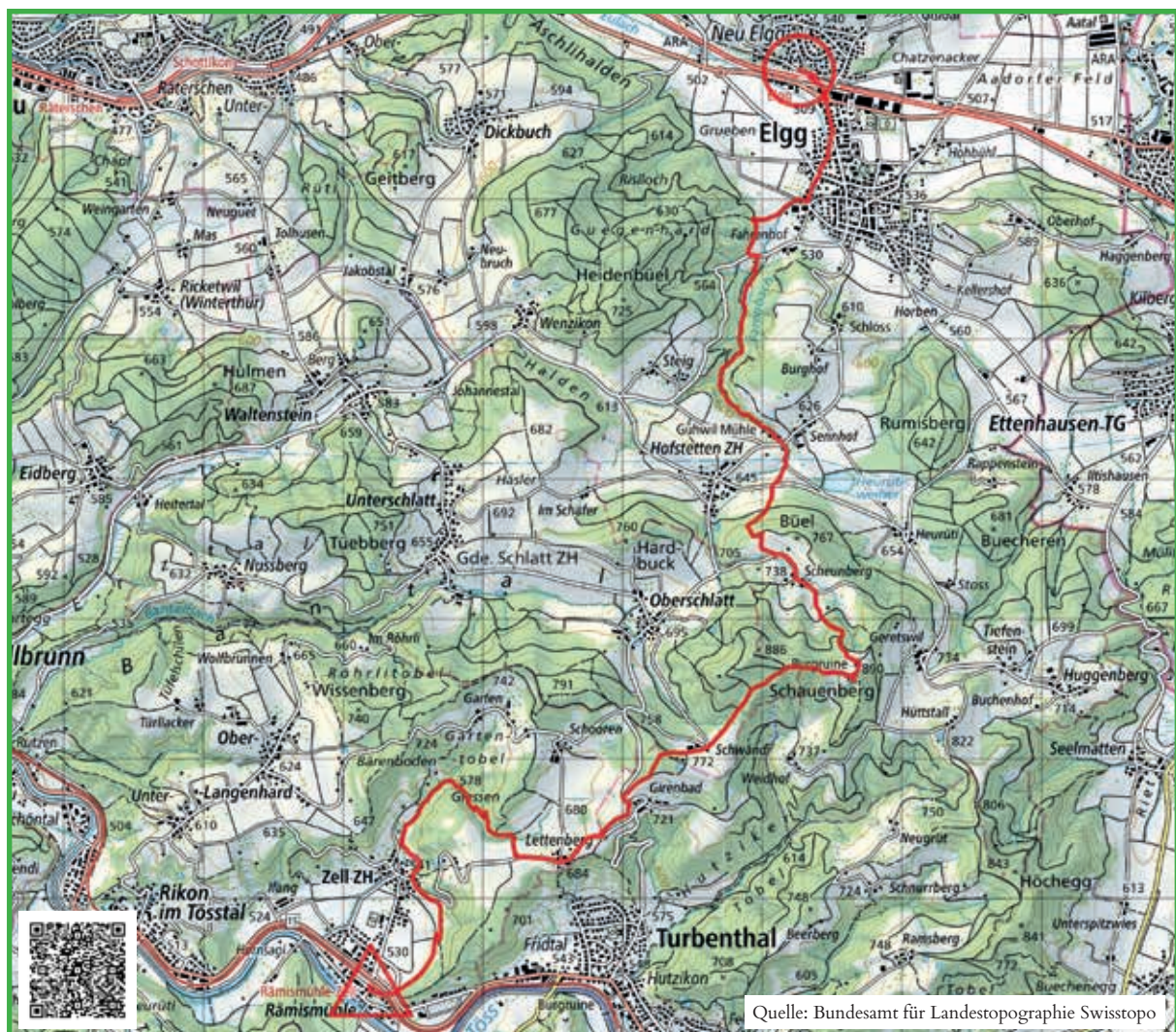
▲▲ Schauenberg

Datum: Sonntag, 15. Oktober 2023

Treffpunkt: Rämismühle-Zell, Bahnhof
Abmarsch um 09.45 Uhr

Wanderroute: Rämismühle (530) – Lettenberg (638) – Schauenberg (890) –
Scheunberg (738) – Elgg (509)

Anforderungen: ⊕ 4 ¼ h ⊕ 12,8 km ↗ 500 m ↘ 514 m
▲▲ = Wanderung für trainierte Wanderer



Wir starten beim Bahnhof Rämismühle-Zell. Auf Feldwegen wandern wir nach Zell. Weiter geht es durch das schöne Bannholztobel zum Wasserfall, aufwärts zum Weiler Lettenberg, nach Girenbad und auf den Schauenberg. Dort, bei der Ruine, machen wir Mittagsrast.

Anschliessend wandern wir über Scheunberg zum Restaurant Guhwil-Mühle. Hier haben wir Zeit, um etwas zu konsumieren (bester alkoholfreier Saft der Ostschweiz). Bezahlt kann nur mit Bargeld werden. Kein Handy-Empfang.

Zum Endspurt geht es durch das bekannte, schöne Farenbachtobel zum Ende unserer Wanderung, dem Bahnhof Elgg.

Fahrplan:

Romanshorn ab	08:17	Kreuzlingen ab	08:16	Diessenhofen ab	08:06
Weinfelden ab	08:36	Wil ab	08:48	Winterthur ab	09:13
Frauenfeld ab	08:48	St. Gallen ab	08:07		

Karten: Landeskarte 1:25'000, Blatt 1072 Winterthur und 1073 Wil

Verpflegung: Aus dem Rucksack

Ausrüstung: Gute Wanderschuhe und Stöcke sind empfehlenswert

Teilnahme: Für alle und ohne Voranmeldung

Wanderleitung: Ruedi Enz, Käsestrasse 1, 8577 Schönholzerswilen
Tel. 078 762 34 30

Durchführung: Auskunft über die Durchführung der Wanderung erteilt am Vortag ab 14 Uhr das Wandertelefon: 052 224 78 03

Versicherung: Ist Sache der Teilnehmenden / Haftung ausgeschlossen

Voranzeige

- | | |
|----------------------------|-----------------------------------|
| Samstag, 28. Oktober 2023 | ▲▲ Herbstwanderung auf den Nollen |
| Sonntag, 12. November 2023 | ▲ Von Steckborn nach Eschenz |
| Samstag, 25. November 2023 | ▲ Winterlicher Rhein |
-