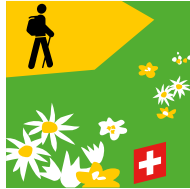


NEUE WANDERLANDTAFEL

HINWEISE ZUR VERWENDUNG DER VORLAGE



Marke „Wanderland“

„Wanderland“ ist eine rechtlich geschützte Marke. Die Rechte zur Verwendung des Logos können nur durch SchweizMobil oder durch die Schweizer Wanderwege erteilt werden. Voraussetzung für die unentgeltliche Verwendung des Logos ist unter anderem eine nicht kommerzielle Nutzung und die vollständige Umsetzung des Corporate Designs, das mit einer EDV-Vorlage sowie mit dem vorliegenden Merkblatt für Informationstafeln umfassend beschrieben wird.



Gestaltungsvorgaben gemäss SN 640 829a

- Breite: 700 mm
- Höhe gesamt: 1000 mm
- Höhe Titelbalken: 210 mm
- Höhe Informationsteil: 690 – 790 mm
- Sponsorenbalken: max. 10% der Fläche (100 mm) am unteren Rand



Informationstafel Wanderland Schweiz

- Dateiformat : Adobe InDesign
- Farbe : Grün Pantone 368C (c70/y100)
- Schriften: Frutiger LT Std (Black, Black Cn, Black Italic, Cn, Light Cn, Roman).otf



Titelbalken

- Der Titelbalken gewährleistet die Wiedererkennbarkeit der Marke „Wanderland“.
- Das Hintergrundfoto ist frei wählbar.
- Logo Wanderland: Grösse 112 mm x 112 mm
- Titel „Wanderland Schweiz“: Frutiger LT Std black italic, 130pt, Laufweite 202, mit einem 5 cm hohen, grünen Balken hinterlegt (Deckkraft 50%).

- Grüner Balken 25 mm hoch, mit Text „Willkommen in
- Ort/Region“ (Schrift: Frutiger LT Std black italic, 48pt, Laufweite 120)
- Keine weiteren grafischen Elemente



Informationsteil

- Kartenhintergrund: swisstopo-Karte 1:25'000 oder 1:50'000. Die Karten können auch für die bessere Lesbarkeit etwas vergrößert werden.
- Karteninhalt:
 - Gesamtes Wanderweg-Netz (Einfärbung gemäss Wegkategorie), optional Darstellung Hart-/Naturbelag
 - Wanderland-Routen mit etwas Transparenz grün hinterlegt inkl. Routenfelder
 - Standort Infotafel - Optional:
 - Bergbahnen, ÖV-Streckennetz, ÖV-Haltestellen - weitere Information wie Unterkünfte, POI
- Legende:
 - Massstab
 - Neu ab 1. März 2021: Quellenvermerk swisstopo. → « Quelle: Bundesamt für Landestopografie»
 - Erläuterung Signale / Wegkategorien
 - Erläuterung Signaturen
 - Liste der abgebildeten nationalen, regionalen und lokalen Routen
 - Optional:
 - Bergbahnen, ÖV-Streckennetz, ÖV-Haltestellen
 - weitere Information wie Unterkünfte, POI
 - Hart-/Naturbelag
- Internet-Adresse Wanderweg-Fachorganisation in einem grünen Balken (Höhe: 45 mm, Schrift: Frutiger LT Std black italic, 78 pt, Laufweite 120)

Farben/Linien/ Konturen

Farbwerte

	Cyan	Magenta	Yellow	Schwarz
Wanderweg	0%	60%	100%	0%
Bergwanderweg	20%	100%	100%	0%
Alpinwanderweg	100%	60%	0%	0%
ÖV-Linie/Haltestelle	85%	100%	0%	0%
SchweizMobil-Routen	90%	0%	100%	0%

Konturen/Linien in Karte

	InDesign	Illustrator
Wanderwege/ÖV-Linie	0,86mm	2,436pt
Naturbelag: Strich/Lücke	3,5/1mm	10/3pt
SchweizMobil-Routen		
Deckkraft 65%	2,5mm	7,4pt
Haltestelle: Punkt-Durchmesser	3mm	3mm
Haltestelle: weisse Outline	0,34mm	1pt

S p o n s o r i n g

Sponsorenbalken

- Gestaltung und Inhalt frei

Schweizer Wanderwege, 31.03.2021