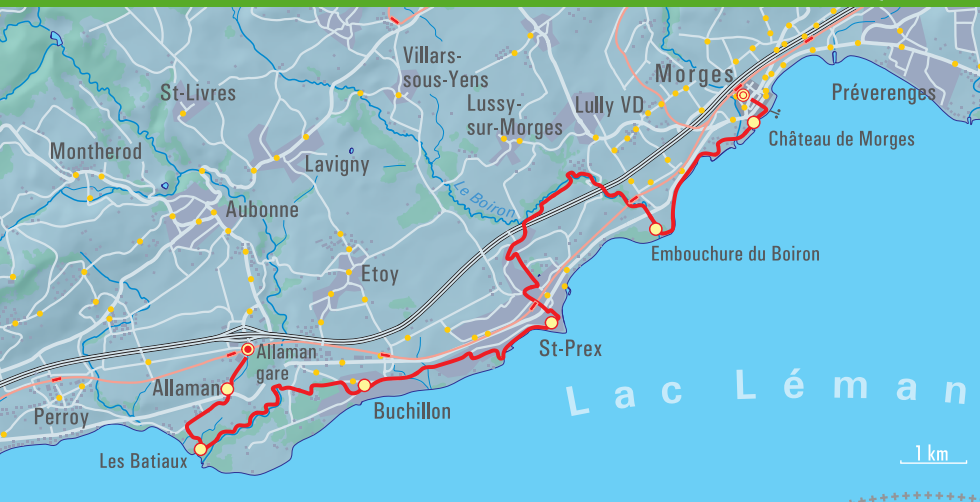


# De Morges à Allaman

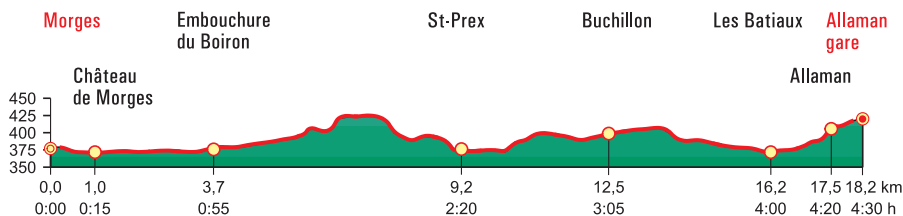


## Morges > Allaman gare

	Morges	0 h 00 min	
	Château de Morges	0 h 15 min	0:15
	Embouchure du Boiron	0 h 55 min	0:40
	St-Prex	2 h 20 min	1:25
	Buchillon	3 h 05 min	0:45
	Les Bataiaux	4 h 00 min	0:55
	Allaman	4 h 20 min	0:20
	Allaman gare	4 h 30 min	0:10

## Randonnée

	T1
	important
	4 h 30 min
	18,2 km
	215 m
	170 m
	mars - novembre
	261T Lausanne
	Convient aux familles





## Fête de la Tulipe, vignes et villages médiévaux

Autrefois ville commerciale d'envergure sur le Léman, Morges est aujourd'hui avant tout une cité touristique. Le centre-ville recèle des petits restaurants servant des crus locaux, des marchés et des commerces animés. Morges est aussi appelée la Fleur du Léman, car elle accueille tous les ans la Fête de la Tulipe au retour du printemps.

La randonnée débute à la gare de Morges. Pour commencer, l'itinéraire mène jusqu'au débarcadère à travers le centre-ville animé. Il suit le bord du lac Léman, passe devant le château et à travers le parc de l'Indépendance, qui accueille la Fête de la Tulipe en avril. Les randonneurs suivent ensuite le sentier didactique de la truite sur ses sept kilomètres, en longeant les berges du lac jusqu'à l'embouchure du Boiron. L'itinéraire remonte ensuite le long de la paisible rivière, en la traversant à plusieurs reprises. Le sentier de la truite propose douze lieux d'observation équipés de panneaux didactiques pour découvrir les richesses naturelles et historiques de la région, dont notamment les vestiges d'un village préhistorique lacustre, la faune et la flore de la ceinture littorale, la pêche et les principaux poissons du Léman. À la fin du sen-

tier thématique, l'itinéraire redescend sur St-Prex, un petit bourg médiéval qui vaut le détour. Le point fort suivant, l'Aubonne, n'est qu'à quelques kilomètres. Cette rivière protégée semble couler loin des zones bâties, dans un environnement relativement sauvage, pour aller se jeter dans le Léman. Le dernier tronçon monte à travers les vignes en direction d'Allaman, dont le château est visible de loin. La gare est située à quelque 500 mètres du village.

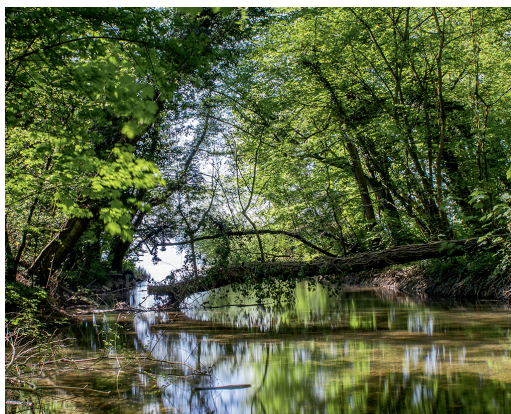
Alexandra Blatter, 2019

### INFO

On accède Morges et Allaman en train depuis Lausanne.



Le château médiéval de Morges sur les rives du Léman. Photo: J. Schmid



L'itinéraire est très vert le long du sentier la truite. Photo: Maison de la rivière

